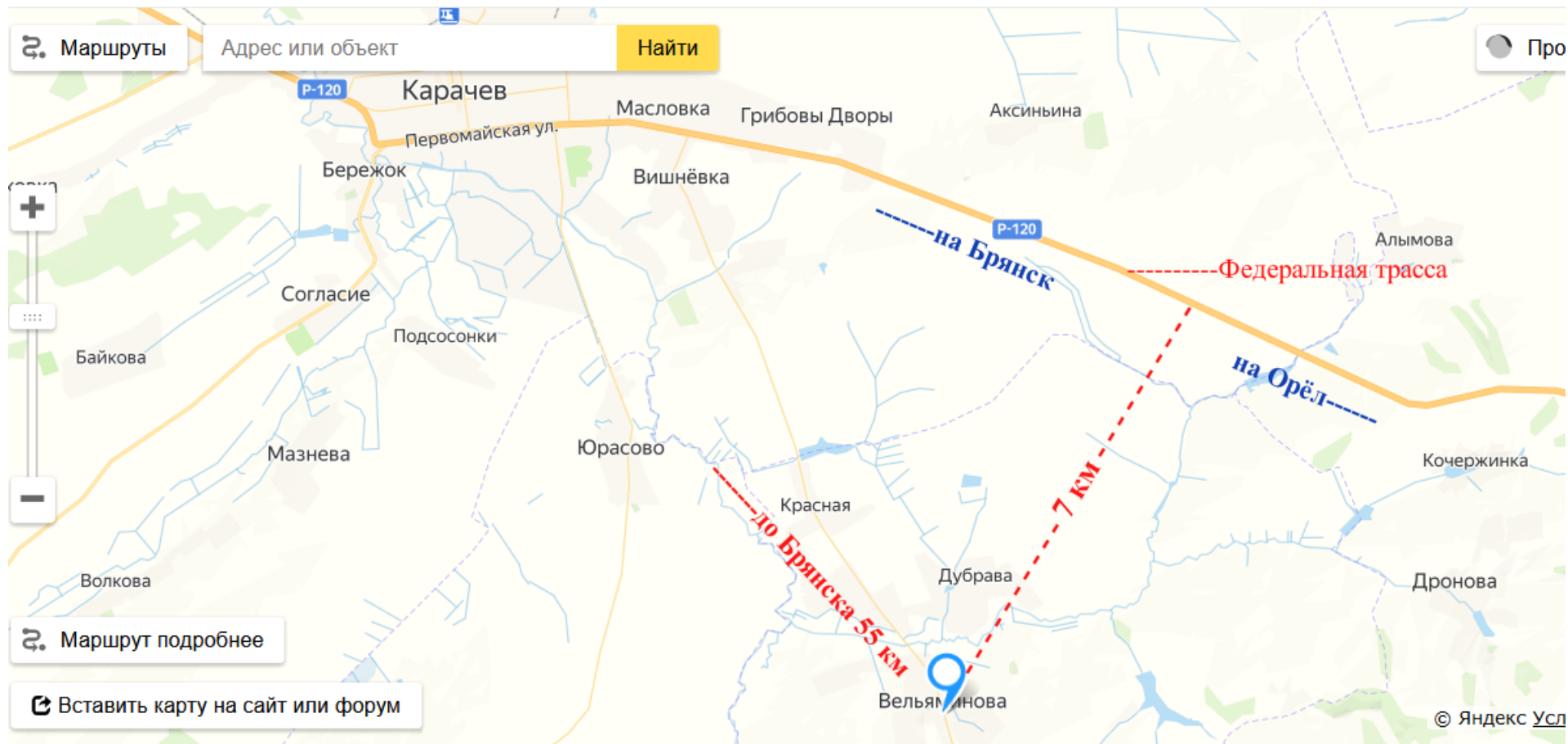


Карта села Вельяминова в Брянской области

Yandex OSM 2GIS ЖИЛЬЕ ПОСУТОЧНО





99% картофеля хранится навалом.
В сетках - штучный заказ

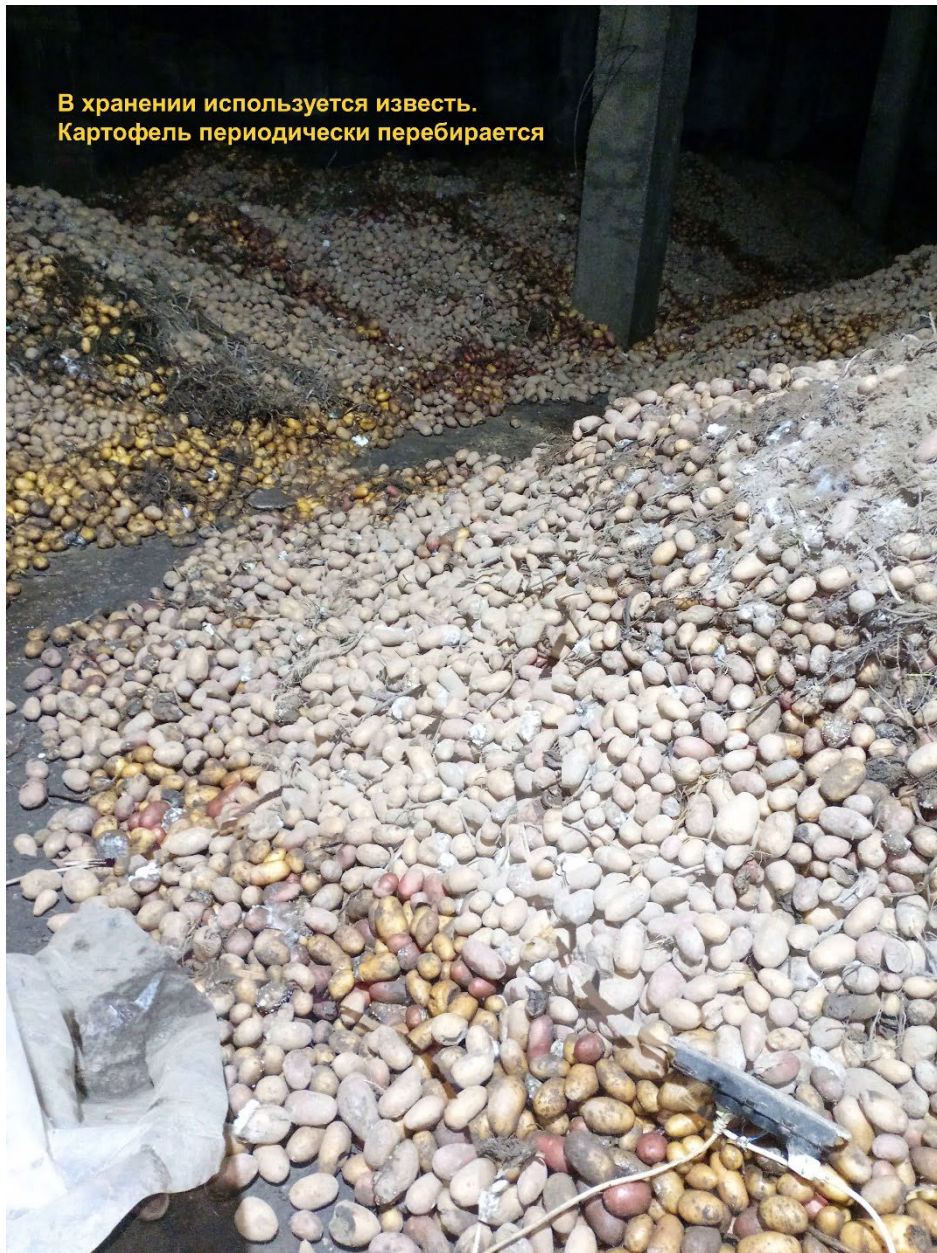
Общий объем картофеля 200 тонн



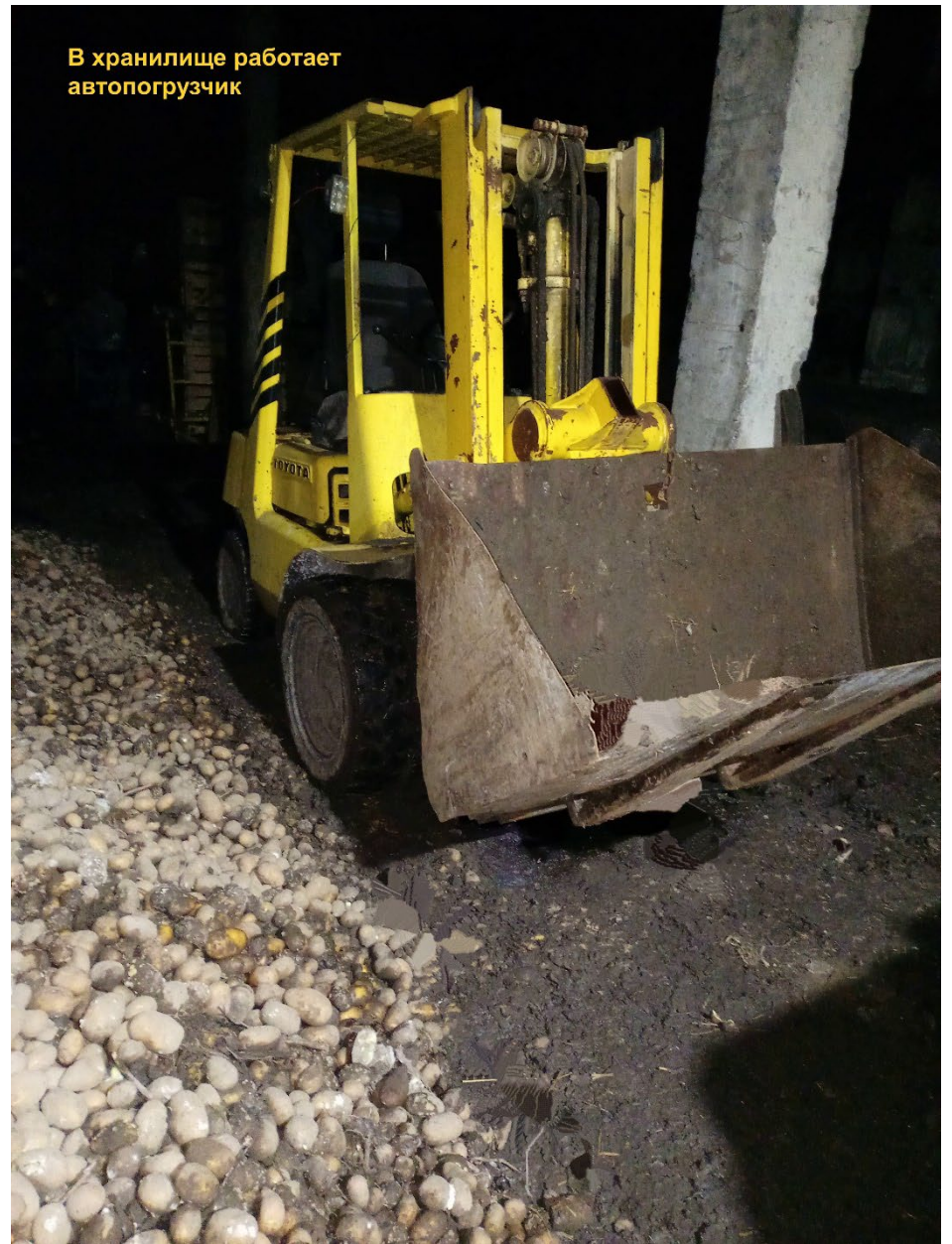
Брак хранения: 2-3%



В хранении используется известь.
Картофель периодически перебирается



В хранилище работает
автопогрузчик





**В картофелехранилище двойные
утепленные ворота**



**Картофелехранилище - на окраине села.
Подъезд через село: от асфальтированной дороги - 300 м.
В объезд, не заезжая в село: по грунтовой дороге - 600 м**